

연혁

서울재팬클럽은(SJC)

1997년에 3개의 일본계 기관이 통합하여 출범한 한국 최대의 일본 커뮤니티입니다.



SJC사무국

서울재팬클럽(SJC)
(1997년 설립)

Seoul japan club

• 1965년 한일 국교 정상화

일본인회
(1966년 설립)

일본 상공회
(1967년 설립)

JV(조인트 벤처)회
(1972년 설립)

회원 수	법인 약 420사 개인 약 2,000명	직원 수	5명 (사무직 4명·담화실 담당 1명)
------	--------------------------	------	--------------------------

회원 자격

법인 회원·법인 찬조 회원

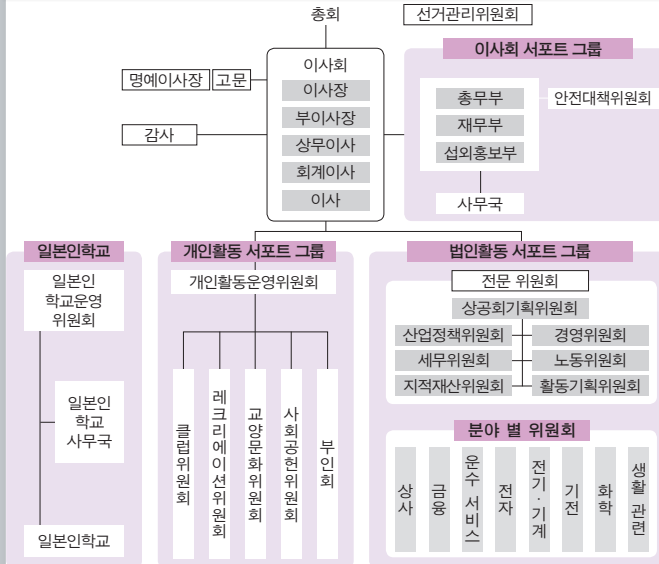
	법인 회원	법인 찬조 회원
입회 자격	① 일본 법인이 한국 국내에 설립한 현지법인(일본 회사법 상의 자회사·관련회사 등), 지점, 영업 소, 또는 사무소 ② 일본 법인과 출자 또는 기술 제휴 등의 관계가 있고, 또한 일본 법인에서 파견된 일본인이 상주하는 한국 법인	① 법인회원 자격에 적합하지 않지만 SJC의 목적에 찬등하고 각종 사업에 참가를 희망하는 법인이며 법인회원 또는 법인 찬조 회원 2사 이상의 추천을 받은 법인 ② SJC 회칙 제2장 7조 1항에 의거한 법인회원 자격을 가진 법인이었으나 지금은 그 자격을 상실한 법인
회비	연회비 일본인 사원 수, 진출 형태, 모 회사 규모 등으로 선정 입회금 1,000,000원	연회비 900,000원 입회비 1,000,000원

개인 회원·개인 찬조 회원

	개인 회원	개인 찬조 회원
입회 자격	서울특별시 및 그 주변에 거주하고 일본 국적을 보유하여 체류신고를 주한 일본대사관에 제출한 18세 이상의 체류자	개인회원 입회 자격에 적합하지 않지만 SJC의 목적에 찬등하고 각종 사업에 참가를 희망하는 개인이며, 개인회원 또는 개인 찬조 회원 2명 이상의 추천을 받은 자
회비	연회비 일반 240,000원 (단신) 300,000원 (가족 포함) 법인회원·법인 찬조 회원 소속 120,000원 (단신) 180,000원 (가족 포함) 입회금 없음	연회비 일반 168,000원 (단신) 210,000원 (가족 포함) 법인회원·법인 찬조 회원 소속 120,000원 (단신) 180,000원 (가족 포함) 입회금 없음

※ 세부사항은 사무국에 문의하시기 바랍니다.

조직도



명예이사장(역대 주한 일본대사가 취임)

지도

SJC(Seoul Japan Club)는

지하철 1호선 종각역 6번 출구 앞 영풍빌딩 12층에 있습니다. 회의실과 담화실도 있습니다.

- ① 현관문이 닫힌 경우에는 입구 앞의 인터폰으로 호출해 주시기 바랍니다.
- ② 사무실 내에서 직원들이 업무를 도와드리고 있습니다.
- ③ 회의실에서는 강연회나 한국어 교실을 개최하고 있습니다.
- ④ 담화실에는 회원님들이 기증하신 일본어 서적과 잡지, 신문 등이 있습니다.



TEL : 02-739-6962~3 FAX : 02-739-6961 02-738-2813 E-mail : sjchp@sjchp.co.kr

● 한국 최대의 일본인 커뮤니티

서울재팬클럽
안내



<http://www.sjchp.co.kr>

활동 목적

- 회원의 친목 및 계발, 복지의 향상
- 한일 양국 간의 친선, 한국 사회에 공헌
- 한일 양국 간 경제 관계의 원활한 발전을 지원

일본인학교 운영 지원

- 한국 주재원 자녀들의 교육 지원 및 학력 향상을 위하여 서울 일본인 학교를 설립하여 운영하고 있습니다.
- 2010년 마포구 상암동에 신축한 교사로 이전하여 더욱 충실한 학습 환경제공을 위하여 노력하고 있습니다.



상암동 일본인학교(2010년~)

안전 대책

주한 일본대사관 영사부의 지원 및 협조 아래 안전 대책위원회를 운영하며 안전매뉴얼 발행, 비상 연락망 구축, 세미나 개최 등의 활동을 하고 있습니다.



법인 활동 서포트

건의사항 제출

- 매년 한국 정부에게 사업 추진 관련 애로 사항의 해결을 목적으로 한 정책 제언을 하고 있습니다.
- 산업통상자원부 장관과의 간담회를 개최하고 있습니다.

법인 세미나·연구회

- 시기에 적합한 세미나와 연구회를 개최하고 있습니다.
- 경영, 노동, 세무, 지적재산의 각 위원회는 연간 10회 이상 세미나를 개최하고 있습니다.
- 각 분야별 위원회에서도 수시로 개최하고 있습니다.

시찰·연수회

한국 일본의 기업단지·산업단지 등 시찰

최근 실적:

- 구미 (일본전기 Glass)
- 부산·거제 (대우조선해양, LG 데이터센터)
- 군산 (새만금, TATA 대우 공장)
- 당진 (현대제철)
- 여수 (삼남석유화학, 광양제철소)
- 포항 (POSCO)
- 울산 (현대자동차)
- 천안 (NIFCO KOREA)



각종 소식 자료 제공

최근의 법령 개정 동향 등 경영에 도움이 되는 조사자료의 작성 및 제공



개인활동 서포트

문화행사·스포츠

- 스키 투어
- 소프트볼 대회
- 골프 대회
- 테니스 대회
- 한일 가라오케 대회
- 크리스마스 자선 콘서트

자원봉사 활동

한국 사회에 대한 공헌을 위하여 아동 보호시설, 노인 복지시설 방문, 물품의 기부 및 지원, 지역 청소 활동 등을 실행

서울 주변 당일 여행

- 명승지 : 철원(DMZ 제2터널), 춘천 남이섬, 수원 화성
- 체험 : 제부도(조개잡이), 여주(농장 체험), 파주(치즈 만들기)
- 사적 순례 : 전문가의 해설을 들으면서 한일 양국 연고 지역을 방문

클럽 활동·부녀회 활동

- 바둑
- 하이쿠(俳句)
- 브리지
- 합창
- 매듭(韓国組紐)
- 부인 골프
- 부인 테니스
- 축구
- 야구
- 낚시
- 농구
- 사진

